

おトクなお試し期間限定スペシャル

シズケア\*かけはしにはいるなら今!

申込期間

令和6年4月1日(月)~

令和7年3月31日(月)

お申込み分まで

そうだ! みんなと一緒にいろいろ!

基本利用料最大3ヶ月分が**無料**に!

# 仲間とはじめよう

## 応援キャンペーン



この度、キャンペーン延長が決定☆  
お試しができるこの機会をお見逃しなく

新規施設ご登録で

基本利用料  
最大3ヶ月分

なんと!  
**3,300円分**が**無料**!



いつも連携している事業所さんと一緒に登録したいなと思って。試しに一度使ってみたいな~。一緒にはじめてみよう!

➡ **この機会にお試しください!**



あの事業所さんと、シズケア\*かけはしで情報共有ができたなら、もっと便利なんだけどなあ~。誘ってみようかな。

➡ **是非ご紹介ください!**

キャンペーン  
対象施設

現在シズケア\*かけはしに登録していない施設 **すべて**

\* 詳しくは裏面をご確認ください



**簡単に  
情報共有**

対象者の情報を、一度に「多職種・多事業所(※)」で共有できて使いやすい!



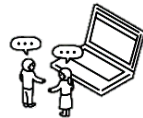
**携帯や  
iPadでも  
使える**

現場でもすぐ共有できて便利。しかも何台登録しても利用料は変わらない!



**セキュア  
メールが  
便利**

メールアドレスも不要!  
且つセキュリティ万全!



**高いセキュ  
リティ対策**

電子証明書を使用し、安全安心なシステム上で情報のやりとり◎

(※) 医療機関、薬局、訪看や介護サービス事業所、地域包括、行政など

**4Step**でお申込 & ログイン完了!

1

ネットで「シズケア」と検索し、HP右上の「申し込み」をクリック



2

「新規」欄より、申込フォームに記入し送信

3

数日後に、メールでユーザIDや電子証明書の受信を確認

4

電子証明書を、使用機器にインストール(ご不明な点は、お電話にてフォロー致します!ご連絡ください。)

すぐに  
はじめられる!

シズケア\*かけはし  
イメージキャラクター  
「シズみん」



お問い合わせ 一般社団法人静岡県医師会 シズケアサポートセンター

〒420-0839 静岡市葵区鷹匠3丁目6番3号

TEL. 054-246-8060

<https://ssc.shizuoka-med.or.jp/>

Q. なぜこのキャンペーンをはじめたんですか？

A. みんなで一緒につかうことで、このシステムはより便利さを発揮します！みんなに「**安心でスムーズな情報共有を体感してほしい**」と、いつも思っていました。

そこで、仲間と一緒に始めるきっかけとして、**ご登録のハードルを少しでも低くできればという思いから、今回の応援キャンペーンを設定**することに決めただよ。

是非このお試しができるキャンペーンをきっかけに、連携先のみなさんと一緒に使ってみてください。みんなで輪をひろげていこう～！

# 仲間と はじめよう

## 応援 キャンペーン について

### みなさまへのお願い

#### A. 登録済みの事業所の方

連携先の未登録事業所へ、登録呼びかけをお願いします！



#### B. 未登録の事業所の方

連携先の事業所へ、一緒に登録呼びかけをお願いします！

連携先	名称	住所	連絡先
2023/03/24	シズケア*かけはし	〒410-0001 静岡県静岡市葵区	054-222-1111
2023/03/24	シズケア*かけはし	〒410-0001 静岡県静岡市葵区	054-222-1111
2023/03/24	シズケア*かけはし	〒410-0001 静岡県静岡市葵区	054-222-1111
2023/03/24	シズケア*かけはし	〒410-0001 静岡県静岡市葵区	054-222-1111

### 詳細

#### <対象>

- 令和6年度(令和6年4月1日～令和7年3月31日)に新規で施設登録をした事業所
- \*以前登録していたが、現在は登録がなく今回が「再登録」となる施設も対象

#### <内容>

- 登録した月を含め、最大3ヶ月の基本利用料を無料
- \*オプション機能「クラウド会議」は対象外

#### <条件>

- 登録完了通知が届いてから2週間以内に一度ログイン操作をお願いします

### 注意事項

- 市町が実施している利用料補助に関する他の施策との併用はできません。
- 本特典は、1事業所につき1回限りの適用。
- 無料期間は月単位となり、登録日にかかわらず、登録した月が1ヶ月目となります。  
〔例：5月10日に登録した場合、5月～7月分の基本利用料が無料〕
- 無料期間が終了後(4ヶ月目以降)、当該年度残り月数×1,100円の振込用紙をお送りさせていただきます。本会から継続の意向確認の連絡はございません。
- 次年度(令和7年度)以降は、利用者細則に基づき、毎年4月1日時点でシステムに登録している事業所は年額の利用料(税込13,200円)を一括でお支払い頂きます。

HPでもいろいろな情報発信中！

シズケア

地域での活用紹介▶



<https://ssc.shizuoka-med.or.jp/>

シズケア\*かけはしが、実際どのように活用されているか？など、地域での活用事例紹介も当センターのHPに掲載がございます。

「シズケア」で検索→HP内の上段にある「シズケア\*かけはしについて」を選択し「地域での活用紹介一覧」をクリック。是非HPもご覧ください！

この3ヶ月間には是非チーム内のスムーズな情報共有を体感ください！